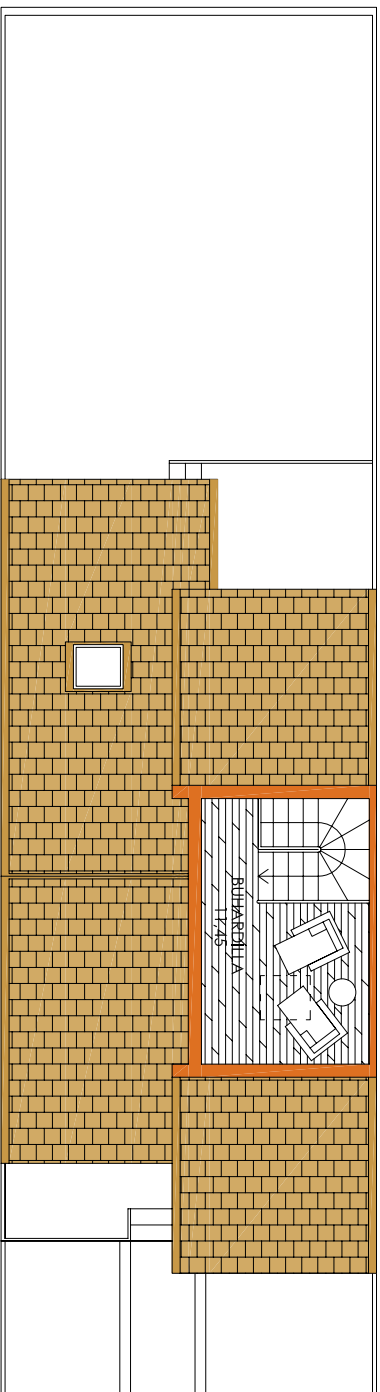


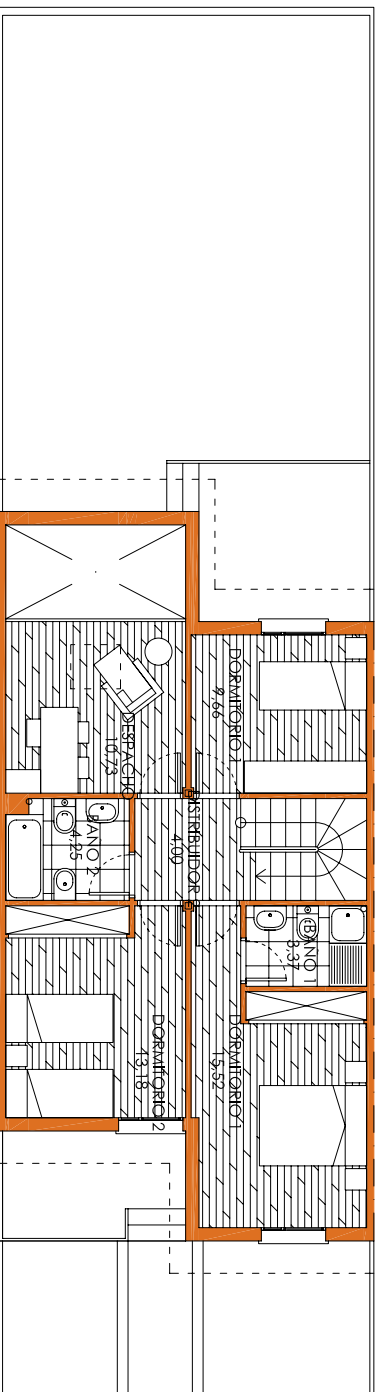
# EL SALTILLO

NAVALPERAL DE PINARES (AVILA)



PLANTA BAJO CUBIERTA

SUPERFICIE UTIL VIVIENDA	
PLANTA BAJA	69,05 m <sup>2</sup>
PLANTA PRIMERA	60,71 m <sup>2</sup>
PLANTA BAJO CUBIERTA	11,45 m <sup>2</sup>
<b>TOTAL</b>	<b>141,21 m<sup>2</sup></b>

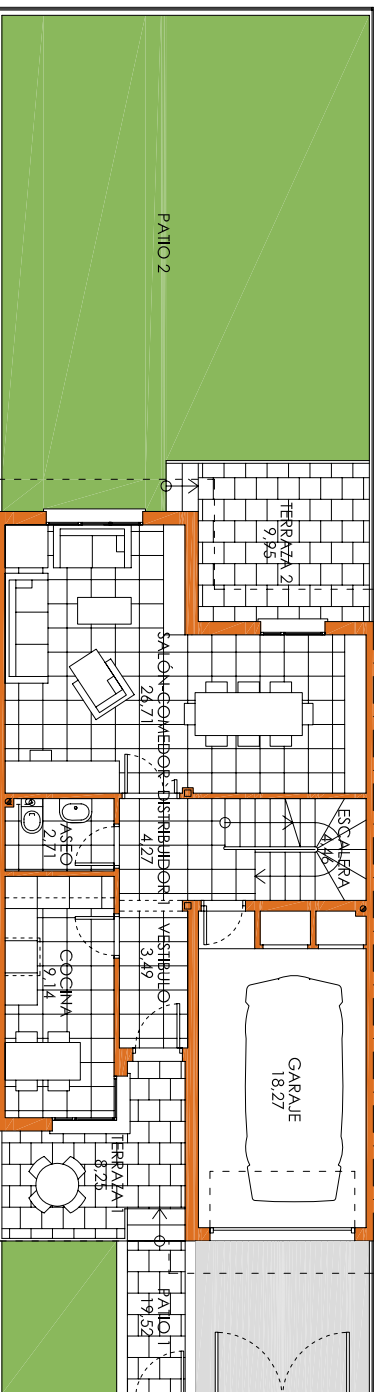


PLANTA PRIMERA

SUPERFICIE UTIL TERRAZAS	
TERRAZA 1	8,25 m <sup>2</sup>
TERRAZA 2	9,95 m <sup>2</sup>
<b>TOTAL</b>	<b>18,20 m<sup>2</sup></b>

SUPERFICIE CONSTRUIDA	
PLANTA BAJA	80,66 m <sup>2</sup>
PLANTA PRIMERA	69,48 m <sup>2</sup>
<b>TOTAL</b>	<b>150,14 m<sup>2</sup></b>



PLANTA BAJA

